



- Live tooling for CNC lathes
- *Angetriebene Werkzeughalter für CNC-Drehmaschinen*
- *Porte-outils tournants pour centres de tournage*
- *Portaherramientas rotativos para tornos CNC*



**MADAULA S.A.**®





More than 40 years increasing productivity  
Über 40 Jahre zum Dienst der Produktivität  
Plus de 40 ans au service de la productivité  
Más de 40 años incrementando la productividad



A very performant team at your service  
Ein sehr flexibles Team zu Ihrer Verfügung  
Une équipe très compétente à votre service  
Un equipo altamente competente a su servicio







MADULA S.A.  
www.madula.com

- ▼
- . Wide production range
- . High precision preloaded bearings
- . Precise and rigid compact manufacture
- . No maintenance, greased for life
- . Hermetically sealed spindle
- . To be adapted to any model of machine
- . 100% checked and tested. Certification available

- ▼
- . *Ein vollständiges Fertigungsprogramm*
- . *Hochpräzise, vorbelastete Wälzlager*
- . *Präzise und solide, starre Bauart*
- . *Wartungsfreie, Dauerschmierung*
- . *Hermetische Abdichtung der Spindel*
- . *Kann in jede Maschine eingebaut werden*
- . *Unsere Produkte sind zu 100% überprüft und getestet.*
- . *Messprotokolle erhältlich*

- ▼
- . Programme de production complet
- . Roulements de haute précision préchargés
- . Fabrication de précision, solide et très rigide
- . Entretien minimum, graissage à vie
- . Parfaite étanchéité de la broche
- . Adaptables sur toutes les machines
- . 100% rodés et vérifiés. Attestation disponible

- ▼
- . *Completo programa de producción*
- . *Rodamientos de precisión precargados*
- . *Construcción sólida y precisa*
- . *Engrase a vida, sin mantenimiento*
- . *Husillo perfectamente hermético*
- . *Adaptable a cualquier tipo de máquina*
- . *Inspeccionados y rodados al 100%.*
- . *Certificado disponible*



productos **p**roductions **P**rodukte **p**roduits

- ▼ . Smooth and quiet running thanks to the high precision gearing system
- . Any type of driving available
- . Spindle types adapted to your requirements
- . Available with coolant through spindle
- . Innovative high technology
- ▼ . *Ruhiger und geräuscharmer Lauf dank der hochpräzisen Verzahnung der Zahnräder*
- . *Alle Antriebstypen verfügbar*
- . *Geeignete Spindelart nach Ihren Anforderungen*
- . *Lieferbar mit Kühlmittelzuführung durch die Spindeln*
- . *Innovative Hochtechnologie*
- ▼ . Fonctionnement souple et silencieux, grâce à la denture de précision des engrenages
- . Tous types d'entraînement disponibles
- . Tous types de sortie de broche adaptés à vos besoins
- . Possibilité d'arrosage par le centre de la broche
- . Technologie innovatrice
- ▼ . *Funcionamiento suave y silencioso gracias al dentado de precisión de los engranajes*
- . *Ponemos a su disposición cualquier tipo de accionamiento*
- . *Tipos de husillos adecuados a sus necesidades*
- . *Disponible con paso de refrigerante por el interior del husillo*
- . *Tecnología innovadora*

DIN 5480  
DIN 5481  
DIN 5482

DIN 1809

Face coupling  
Stufenzahnung  
Entrainement frontal  
Arrastre frontal

Bevel gear  
Kegelrad  
Engrenage conique  
Engranaje cónico

And many more. Und anderen . Et encore plus. Y otros más



Collet-Spannzange-Pince-Pinza  
DIN 6499 B

Weldon, Whistle Nocht

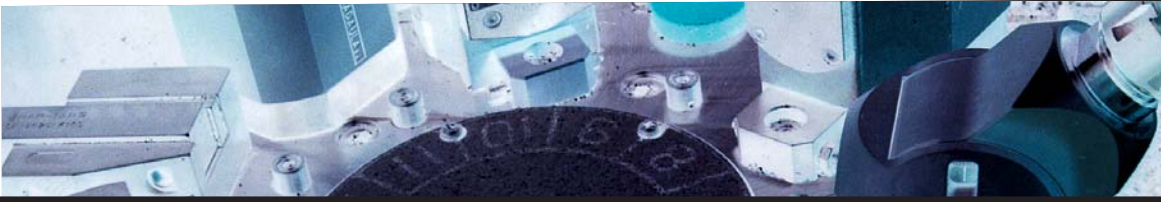


Quick change tapping holder  
Gewindeschneid-Schnellwechselfutter  
Porte-taraud à changement rapide  
Portamachos cambio rápido

Mill/cutter holder DIN 6358  
Aufsteckfräserdorn DIN 6358  
Porte-fraises DIN 6358  
Porta-fresas DIN 6358

HSK DIN 69063

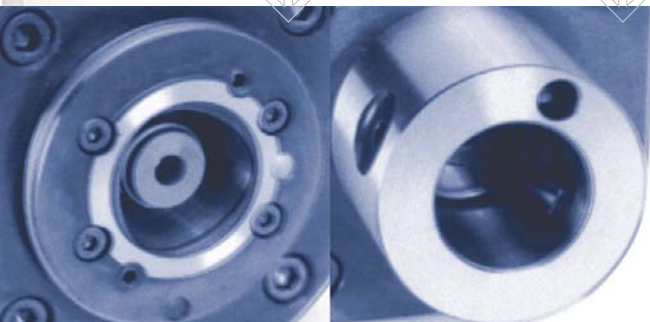




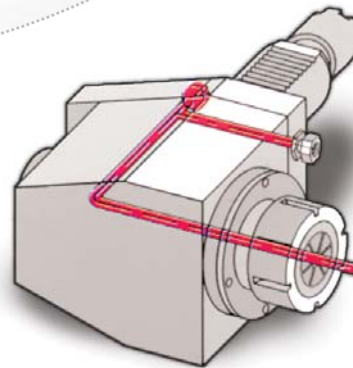
High rotational speed  
*Hohe Spindeldrehzahl*  
Vitesse de rotation haute  
*Alta velocidad de rotación*

Coromant Capto TM

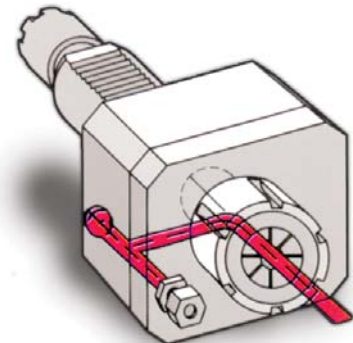
GRAFLEX TM  
ABS TM Lic. Komet



1.



2.



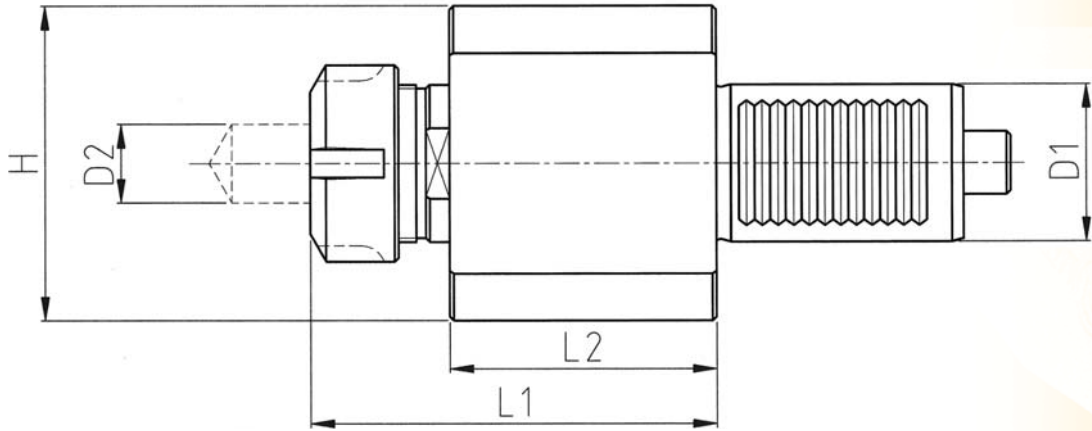
Available with coolant through spindle  
*Lieferbar mit Kühlmittelzuführung durch die Spindeln*  
Possibilità d'arrosage par le centre de la broche  
*Disponibles con paso de refrigerante por el interior del husillo*

- AMF
- AMK
- ANGELINI
- AXA
- BARUFFALDI
- BENZINGER
- BIGLIA
- BOEHRINGER
- BOLEY
- BOST ETXEA
- CAZENEUVE
- CINCINNATI
- CITIZEN
- CMZ
- DAEWOO
- DAINICHI
- DANOBAT
- DMT
- DSG
- DUPLOMATIC
- EBOSA
- EMAG
- EMCO
- ERNAULT TOYODA
- GEMINIS
- GEORG FISCHER
- GILDEMEISTER
- GORATU
- GOODWAY
- GRAZIANO
- HARDINGE
- HEILIGENSTAEDT
- HASS
- HESSAPP
- HEYD
- HITACHI SEIKI
- HYUNDAI
- HWACHEON
- IKEGAI
- INDEX
- JATOR
- JINN FA
- KUMMER
- LEALDE
- LEADWELL
- MAGDEBURG
- MAHO
- MANHURIN
- MAZAK
- MAX MÜLLER
- METOSA
- MIYANO
- MONFORTS
- MORI SEIKI
- MUPEM
- MURATEC
- NAKAMURA
- NILES
- OKUMA
- PADOVANI
- RAMO
- REALMECA
- SAUTER
- SCHAUBLIN
- SCHERER
- SOMAB
- SONIM
- SPINNER
- STAR
- STOREBRO
- TAKISAWA
- TEZSAN
- TORNOS-BECHLER
- TOS
- TSUGAMI
- TRAUB
- VICTOR
- VOEST-ALPINE
- WASINO
- WEILER
- WMF MAGDEBURG



P.000

Axial Units  
 Axialköpfe  
 Unités Axiales  
 Unidades Axiales

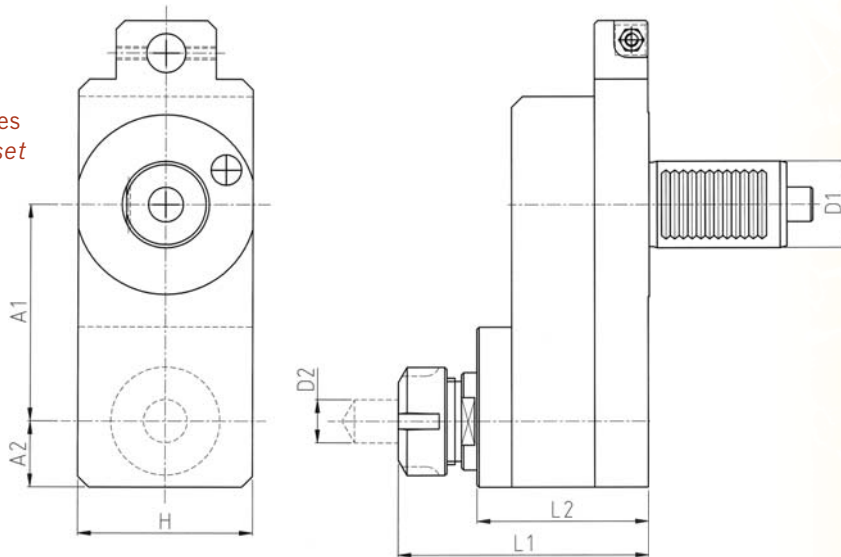


P.000	D1	D2	L1	L2	H	RPM	i	Nm	ER
					∅				
	20	1+13	72	46	60	6000	1:1	20	20
	30	1+16	105	75	68	6000	1:1	25	25
	40	2+20	103	68	80	5000	1:1	50	32
	50	3+26	110	72	90	4000	1:1	100	40
	60	10+34	140	83	120	4000	1:1	180	50

OPTIONS:  
**A B D G**  
 see page 9

P.001

Offset Axial Units  
 Verlänger Axialköpfe  
 Unités Axiales Décalées  
 Unidades Axiales Offset

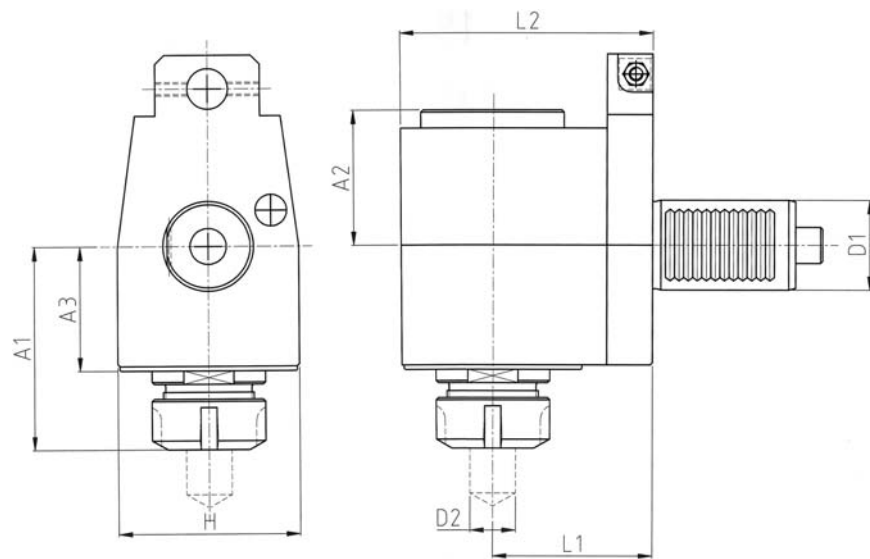


P.001	D1	D2	L1	L2	H	A1	A2	RPM	i	Nm	ER
	20	1+13	70	60	50	25	20	6000	1:1	12	20
	30	1+16	100	68	70	65	30	6000	1:1	30	25
	40	2+20	107	74	70	50	33	4000	1:1	40	32
	50	3+26	150	107	96	55	46	4000	1:1	100	40

OPTIONS:  
**A B C D**  
**E G**  
 see page 9



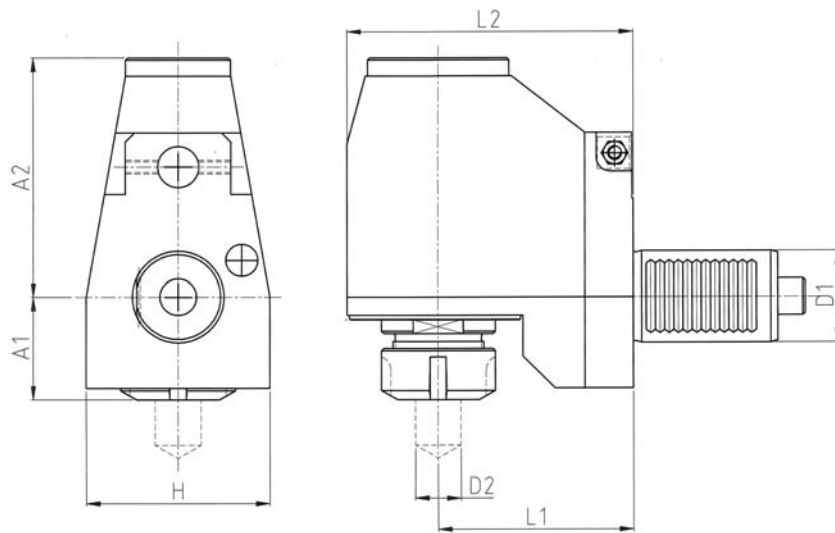
**P.010** Radial Units  
Winkelköpfe  
Unités Radiales  
Unidades Radiales



P.010	D1	D2	L1	L2	H	A1	A2	A3	RPM	i	Nm	ER
	20	1+13	45	70	52	67	28	32	6000	1:1	15	20
30	1+16	58	90	64	75	50	46	6000	1:1	30	25	
40	2+20	60	95	76	85	58	50	5000	1:1	40	32	
50	3+26	68	110	86	99	65	60	4000	1:1	80	40	
60	10+34	83	135	110	123	80	70	4000	1:1	100	50	

OPTIONS:  
A B C  
D G  
see page 9

**P.011** Radial Setback Units  
Setback Winkelköpfe  
Unités Radiales Décalées  
Unidades Radiales Setback

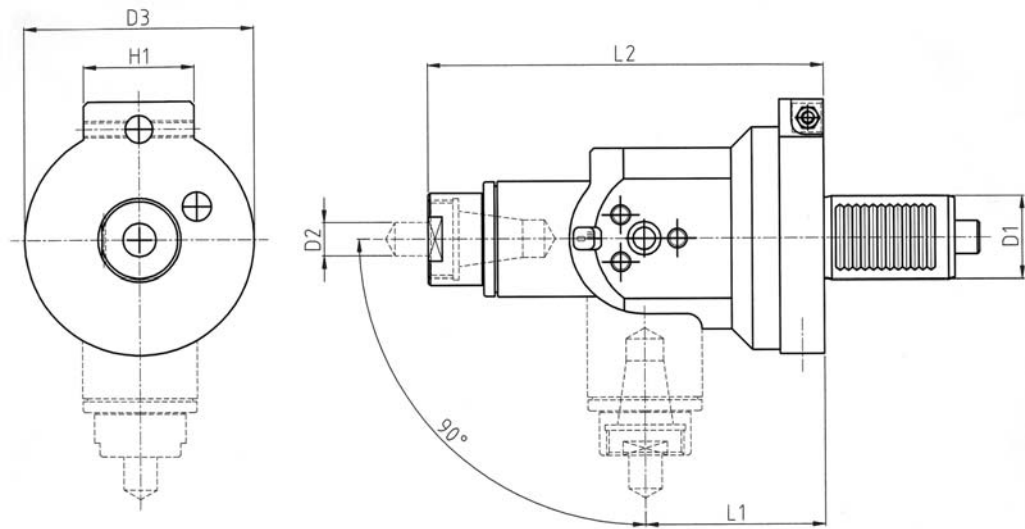


P.011	D1	D2	L1	L2	H	A1	A2	RPM.	i	Nm	ER
	20	1+13	52	78	52	33	74	6000	1:1	15	20
30	1+16	70	109	70	45	71	6000	1:1	30	25	
40	2+20	85	125	76	40	105	5000	1:1	40	32	
50	3+26	95	135	96	42	117	4000	1:1	80	40	
60	10+34	120	173	110	42	163	4000	1:1	100	50	

OPTIONS:  
A B C D  
E G  
see page 9



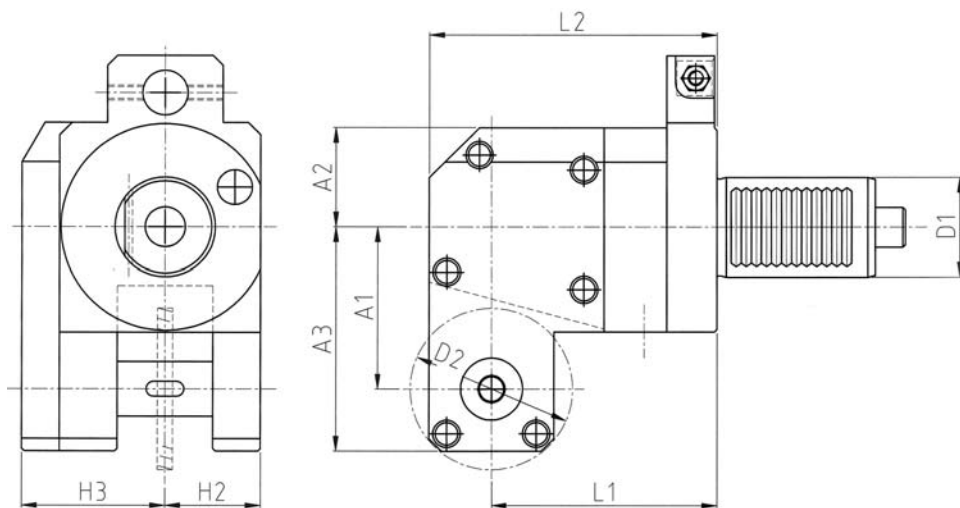
**P.021** Adjustable Angle Units  
 Winkeleinstellbare Werkzeugköpfe  
 Unités Angulaires Réglables  
 Unidades Angulares Regulables



	D1	D2	D3	L1	L2	H1	RPM	i	Nm	ER
<b>P.021</b>	20	1+10	∅ 83	65	128	37	6000	1:1	8	16
	30	1+13	∅ 83	65	143	40	6000	1:1	18	20
	40	2+16	∅ 90	79	169	40	4000	1:1	30	25
	50	2+20	∅ 105	82	187	40	3000	1:1	60	32
	60	2+20	∅ 105	85	190	50	3000	1:1	60	32
	80	3+26	∅ 135	125	265	60	2000	1:1	100	40

OPTIONS:  
**B C D**  
**E F**  
 see page 9

**P.030** Disk Cutting Units  
 Querfräsköpfe  
 Unités de Sciage/fraisage  
 Unidades de Portafresas



NOTE:  
 Interchangeable arbor  
 BEMERKUNGEN:  
 Austauschbare Achse  
 REMARQUES:  
 Arbre porte fraises interchangeable  
 NOTA:  
 Eje portafresas intercambiable

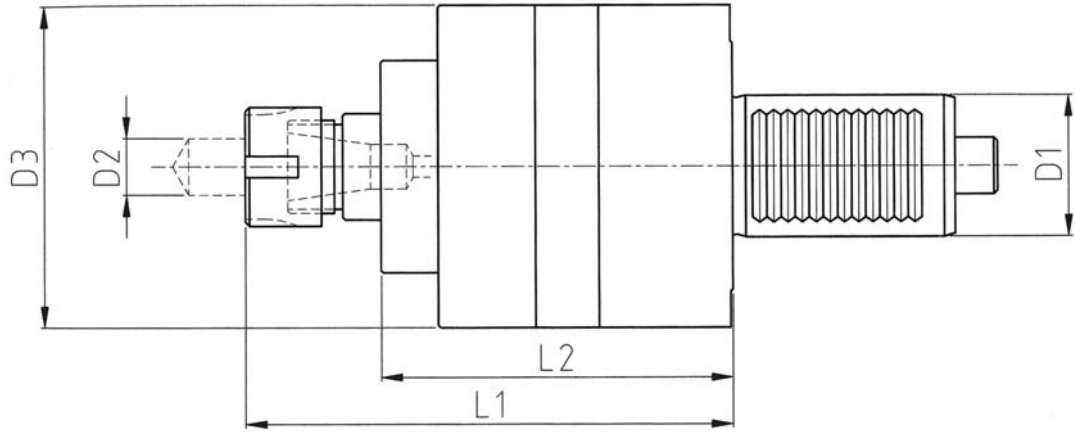
	D1	D2	L1	L2	H2	H3	A1	A2	A3	RPM	i	Nm
<b>P.030</b>	20	63	65	90	38	54	50	40	70	2500	1:1	20
	30	63	65	90	38	58	65	40	90	2500	1:1	50
	40	75	65	90	38	58	85	40	110	2500	1:1	50
	50	75	65	90	38	58	85	40	110	2500	1:1	50
	60	120	90	132	40	78	85	55	127	2500	1:1	100

OPTIONS:  
**C D E**  
 see page 9





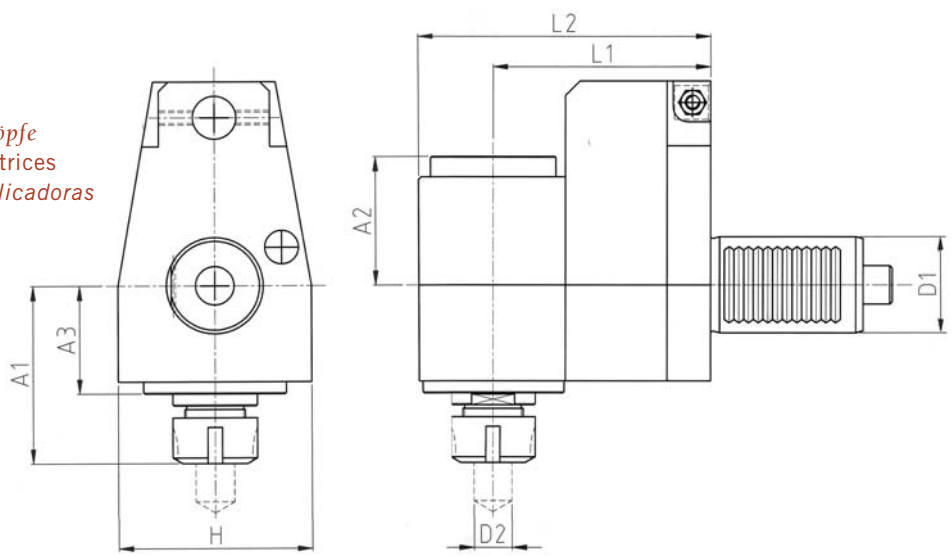
**P.002** Axial Speeder Units  
 Axial Schnelllaufspindelköpfe  
 Unités Multiplicatrices de Vitesse  
 Unidades Axiales Multiplicadoras



P.002	D1	D2	D3	L1	L2	RPM	i	Nm	ER
	20	1+10	80	115	83	20000	1:5	10	16
30	1+10	80	115	83	20000	1:5	10	16	
40	1+13	105	127	87	15000	1:7	10	20	
50	1+13	105	127	87	15000	1:7	10	20	
60	1+13	105	127	87	15000	1:7	10	20	

OPTIONS:  
**A B G**  
 see page 9

**P.013** Radial Speeder Units  
 Radial Schnelllaufspindelköpfe  
 Unités Radiales Multiplicatrices  
 Unidades Radiales Multiplicadoras

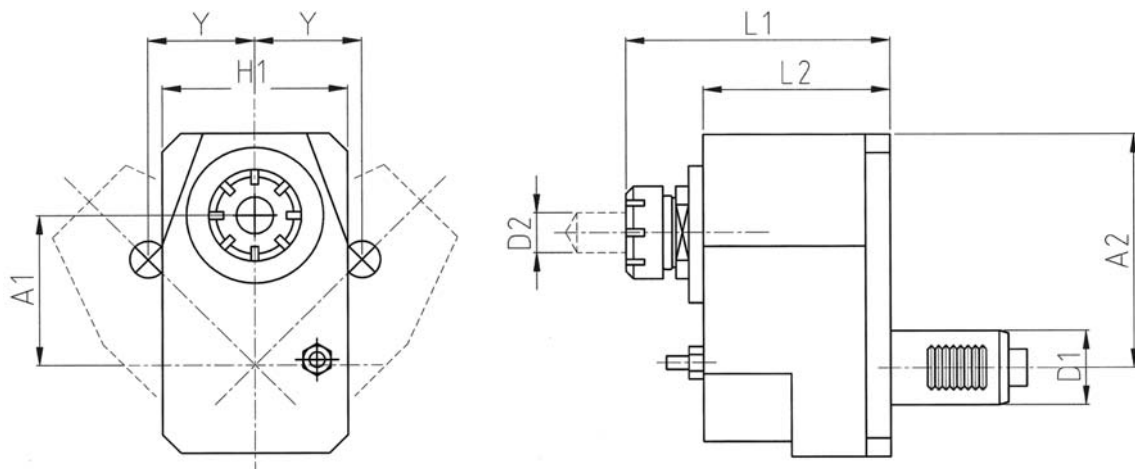


P.013	D1	D2	L1	L2	H	A1	A3	RPM	i	Nm	ER
	20	1+10	75	100	55	65	38	10000	1:3	7	16
30	1+16	90	121	84	74	45	9000	1:3	10	25	
40	1+16	90	121	84	74	45	9000	1:3	10	25	
50	2+20	100	142	96	85	58	8000	1:3	30	32	

OPTIONS:  
**A B C G**  
 see page 9



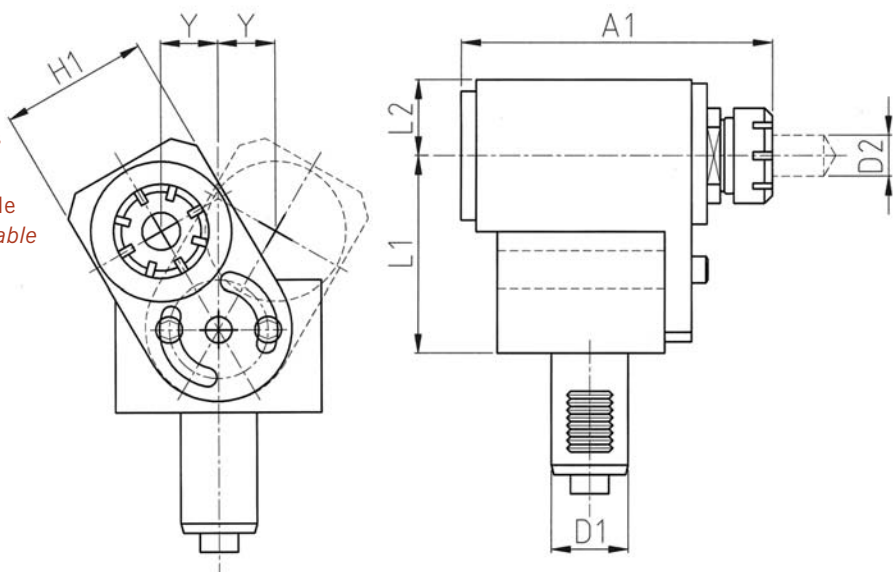
**P.050** "Y" Axis Adjustable Axial Units  
 "Y" Verstellbar Axialköpfe  
 Unités Axiales Axe "Y" Réglable  
 Unidades Axiales Eje "Y" Regulable



	D1	D2	L1	L2	H1	Y	A1	A2	RPM	i	Nm	ER
<b>P.050</b>	<b>20</b>	1+10	64	52	76	13	25	48	6000	1:1	20	16
	<b>30</b>	1+16	92	79	85	37	50	82	6000	1:1	30	25
	<b>40</b>	2+20	120	86	93	37	52	130	4000	1:1	50	32
	<b>50</b>	2+20	120	86	93	37	60	138	4000	1:1	50	32
	<b>60</b>	2+20	120	86	93	37	60	138	4000	1:1	50	32

OPTIONS:  
**B C D**  
**E F**  
 see page 9

**P.051** "Y" Axis Adjustable Radial Units  
 "Y" Verstellbar Radialköpfe  
 Unités Radiales Axe "Y" Réglable  
 Unidades Radiales Eje "Y" Regulable



	D1	D2	L1	L2	H1	A1	Y	RPM	i	Nm	ER
<b>P.051</b>	<b>30</b>	1+16	110	32	62	145	32	4000	1:1	20	25
	<b>40</b>	1+16	110	32	62	145	32	4000	1:1	20	25
	<b>50</b>	2+20	120	38	90	170	38	3000	1:1	50	32
	<b>60</b>	2+20	120	38	90	170	38	3000	1:1	50	32

OPTIONS:  
**B C D**  
**E F**  
 see page 9



**ALSO  
AVAILABLE**

**AUCH  
LIEFERBAR**

**DISPONIBLES  
ÉGALEMENT**

**TAMBIÉN  
DISPONIBLES**



- ◀ Compensation tapping collets
- ◀ *Spannzangen mit Längenausgleich zum Gewindeschneiden*
- ◀ Pincas de tarudage compensées
- ◀ *Pinzas para roscado con compensación*



- ◀ Collets
- ◀ *Spannzangen*
- ◀ Pincas
- ◀ *Pinzas*

- ▼ Static tooling
- ▼ *Werkzeughalter*
- ▼ *Porteoutils fixes*
- ▼ *Portaherramientas fijos*



More than 5000 special manufactured types  
*Über 5000 Varianten zusätzlich zum Standard*  
Plus de 5000 variantes spéciales déjà fabriquées  
*Más de 5000 variantes realizadas sobre nuestro estándar*

Everything is possible  
*Alles ist möglich*  
Chez nous, tout est possible  
*Todo es posible*



## OPTIONS

- A** Internal coolant  
*Innenkühlmittelzufuhr*  
Arrosage interne  
*Refrigeración por el centro*
- B** Other spindle types  
*Andere Spindelausgänge*  
Différents types de sortie  
*Distintos tipos de salida*
- C** Left hand version  
*Links Ausführung*  
Version gauche  
*Versión izquierda*
- D** Reducing ratio  
*Untersetzung*  
Rapport réducteur  
*Versión reductora*
- E** Increasing ratio  
*Übersetzung*  
Rapport multiplicateur  
*Versión multiplicadora*
- F** Fixed angle  
*Starrwinkel*  
Angle fixe  
*Angulo fijo*
- G** Multispindle  
*Mehrspindelkopf*  
Multibroche  
*Multihusillo*

### NOTE:

Some options can modify the dimensions shown on the catalogue.

### BEMERKUNGEN:

*Einige Optionen verändern die Abmessungen im Katalog.*

### REMARQUES :

Certaines options peuvent entraîner des modifications de l'encombrement indiqué dans le catalogue.

### NOTA:

Ciertas opciones pueden hacer variar las dimensiones del catálogo.



► **High precision guaranteed**

Precision, rigidity, reliability together with technology in continuous improvement, are the qualities of our products both in standard and special construction.

► **Hohe Präzision garantiert**

Präzision, Starrheit und Zuverlässigkeit in Verbindung mit ständiger technologischer Weiterentwicklung sind die Eigenschaften unserer Produkte, sowohl Standard als auch Sonderausführung.

► **Haute précision garantie**

Grâce à notre technologie de pointe et innovatrice, les principales qualités de nos produits sont la précision, la rigidité et la fiabilité, celles-ci étant appliquées sur notre production aussi bien standard que spéciale

► **Alta precisión garantizada**

Precisión, rigidez, fiabilidad unidos a tecnología en constante avance, son las cualidades de nuestros productos, tanto en ejecución estándar como especial.



Specifications and dimensions in this catalog are subject to change without notice, due to our continuous development.

Angaben sind nicht verbindlich, technische Änderungen behalten wir uns vor.

Du fait de notre constante évolution technique, nous nous réservons le droit de modifier les données spécifiées dans ce catalogue sans avertissement préalable.

Datos del catálogo orientativos. Sujetos a cambio sin previo aviso.



**MADAULA S.A.**®

Rec del Molí, 11-17  
08105 - Sant Fost de Campsentelles  
BARCELONA - SPAIN

Tel. 34 93 593 36 00  
Fax. 34 93 570 07 99

www.madaula.com  
e-mail: madaula@madaula.com

U.S. Sales and Service  
EURO-TECHNICS, Inc.

Phone: 888-600-9570  
Fax: 888-600-9571

e-mail: sales@euro-technics.com  
www.euro-technics.com

