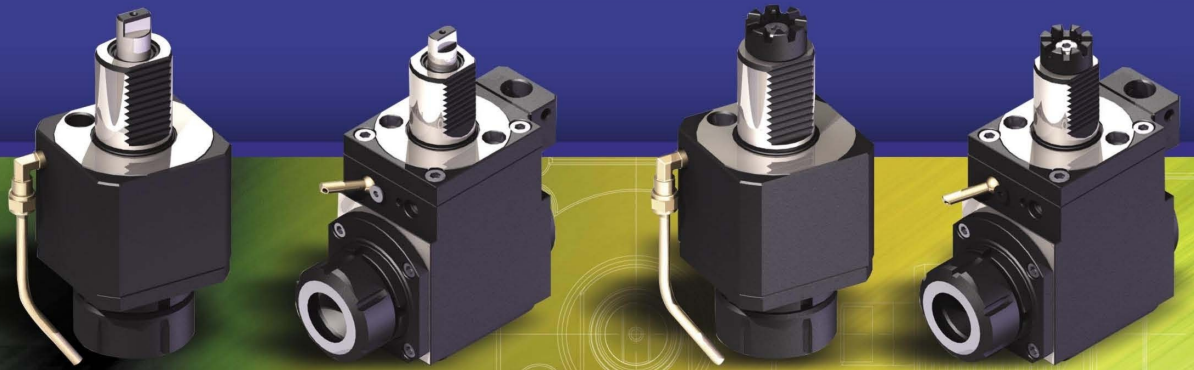


FTS永豐棧有限公司

FOREVER TECHNIC SYSTEM CO LTD



D-Driven Tool Holder  
for CNC Lathe



P.2

**DIN 1809 徑向筒夾式動力刀座**  
THD-A01-30A / 40A / 50A

P.3

**DIN 1809 軸向筒夾式動力刀座**  
THC-A01-30A / 40A / 50A



P.4

**SPUR MT TOEM 徑向筒夾式動力刀座**  
THD-A01-30D / 40D / 50D

P.5

**SPUR MT TOEM 軸向筒夾式動力刀座**  
THC-A01-30D / 40D / 50D



# Driven Tool Holder for CNC Lathe



## 動力刀座

HOLD WELL

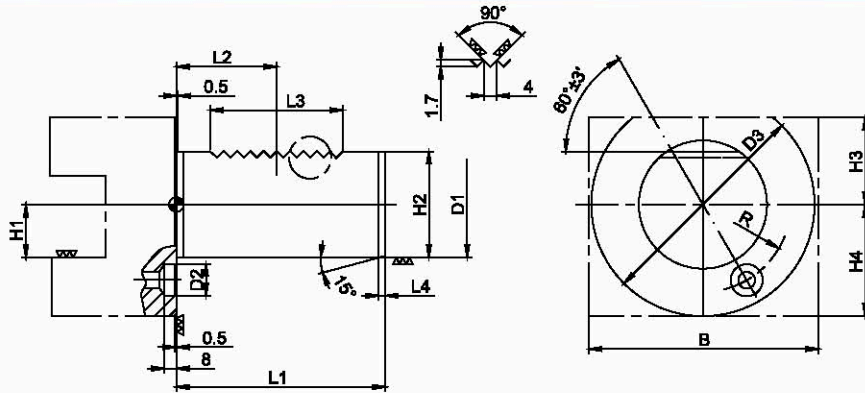
### 1. 傳動方式

DIN1809

SPUR MT TOEM ( BARUFFALDI )



### 2. 接合介面依據 DIN69880



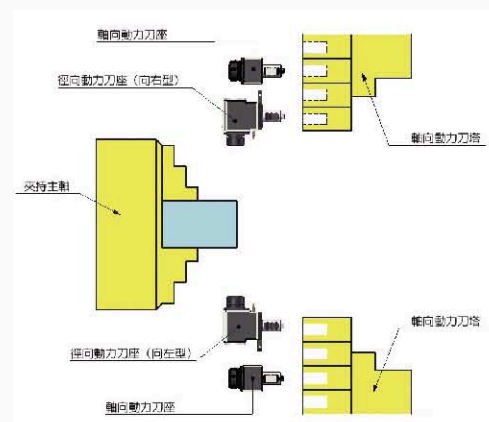
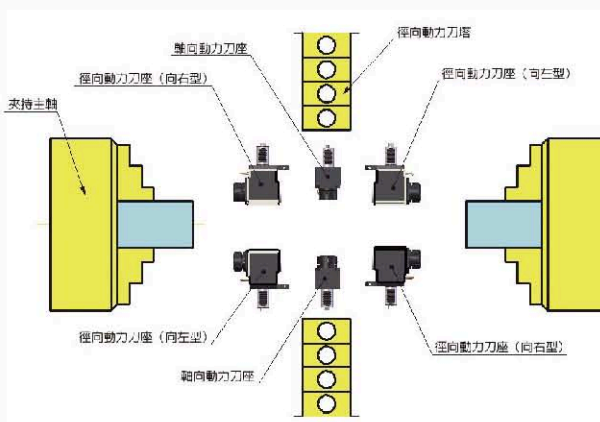
D1 h6	D2	D3	H1 max	H2 ±0.05	H3 min	R ±0.02	L1 max	L2 ±0.05	L3 max	L4 max
20	10	50	16	18	25	18	40	21.7	24	2
25	10	58	16	23.5	25	21	48	21.7	24	2
30	14	68	20	27	28	25	55	29.7	40	2
40	14	83	25	36	32.5	32	63	29.7	40	3
50	16	98	32	45	35	37	78	35.7	48	3
60	16	123	32	55	42.5	48	94	43.7	56	4

單位：mm

### 3. 刀塔種類

徑向刀塔

軸向刀塔







# Driven Tool Holder for CNC Lathe



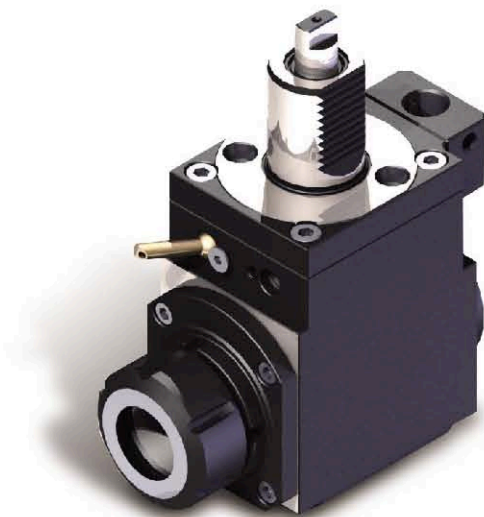
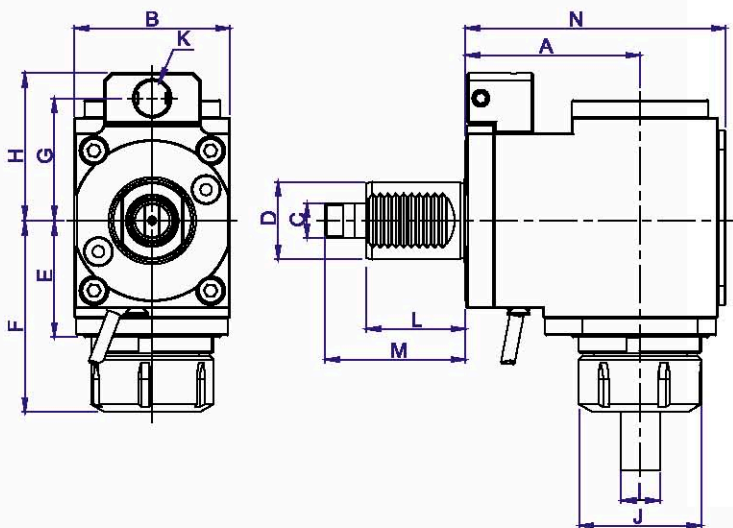
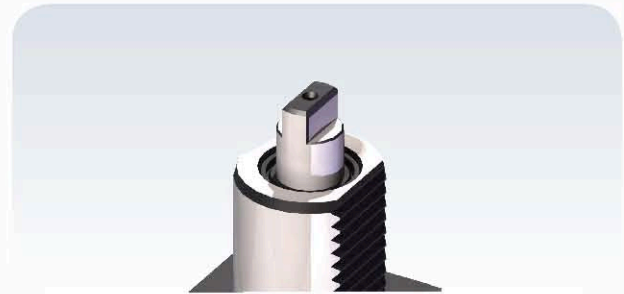
## 徑向筒夾式動力刀座

DIN 1809

- 接合面依據 DIN 69880
- 傳動軸為 DIN 1809
- 外部冷卻出水
- 同時適用於左手型刀塔及右手型刀塔

	齒輪比：1：1
	轉速：最高 4,000 RPM

DIN1809

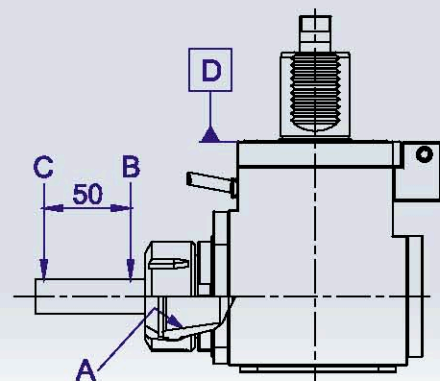


型號	A	B	C	D	E	F	G	H	I	J	K	L	M	N	N.W. (KG)
THD-A01-30A	65	64	12	30	47	75	40/63	50/73	3-20 (ER32)	50	14	45	62	101	3.7
THD-A01-40A	90	80	18	40	59	98.5	63/70	73/80	4-26 (ER40)	63	16	51	72	134	8.1
THD-A01-50A	92	86	25	50	59	100	70/88	83/101	4-26 (ER40)	63	16	68	92	136	9

單位：mm

### 精度

- 內孔 A 處之偏擺度：0.003 mm
- 測試棒 B 處之偏擺度：0.01 mm
- 測試棒 C 處之偏擺度：0.02 mm
- 測試棒 50mm 對 D 面之平行度：0.01 mm



# Driven Tool Holder for CNC Lathe



## 軸向筒夾式動力刀座

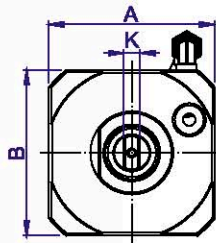
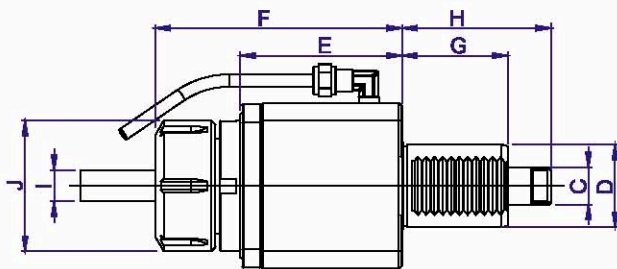
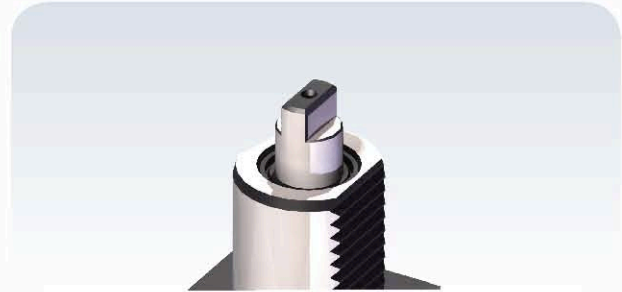
DIN 1809

- 接合面依據 DIN 69880
- 傳動軸為 DIN 1809
- 外部冷卻出水



轉速：最高 5,000 RPM

DIN1809

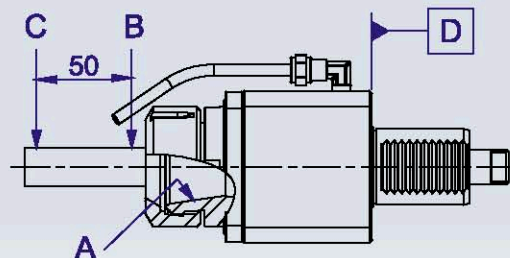


型號	A	B	C	D	E	F	G	H	I	J	K	N.W. (KG)
THC-A01-30A	64	64	12	30	64	98	45	62	3-20 (ER32)	50	6	2.3
THC-A01-40A	80	80	18	40	78	119	51	72	4-26 (ER40)	63	8	4.3
THC-A01-50A	86	86	25	50	82	124	68	92	4-26 (ER40)	63	13	5.5

單位：mm

### 精度

- 內孔 A 處之偏擺度：0.003 mm
- 測試棒 B 處之偏擺度：0.01 mm
- 測試棒 C 處之偏擺度：0.02 mm
- 測試棒 50mm 對 D 面之直角度：0.01 mm




# Driven Tool Holder for CNC Lathe



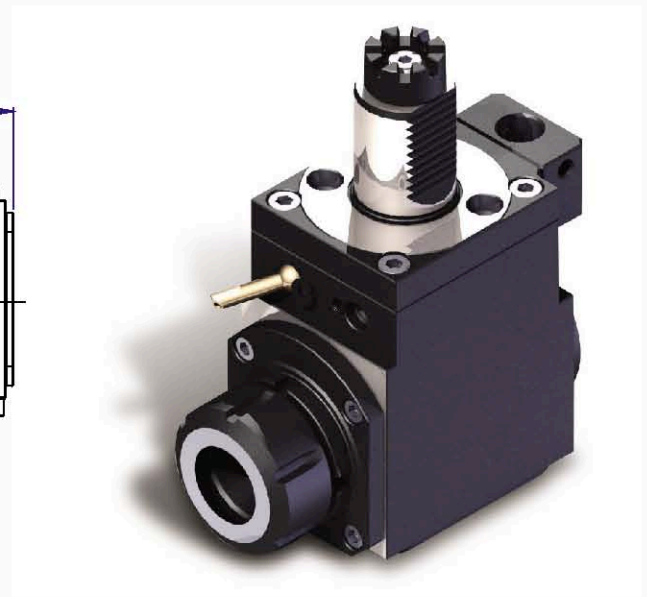
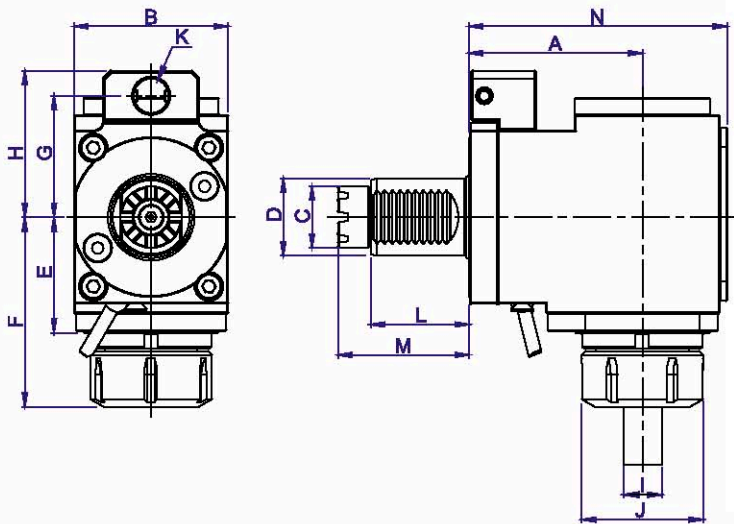
## 徑向筒夾式動力刀座

SPUR MT TOEM

- 接合面依據 DIN 69880
- 傳動軸為 MT TOEM 型
- 外部冷卻出水
- 同時適用於左手型刀塔及右手型刀塔

	齒輪比：1：1
	轉速：最高 4,000 RPM

SPUR MT TOEM ( BARUFFALDI )

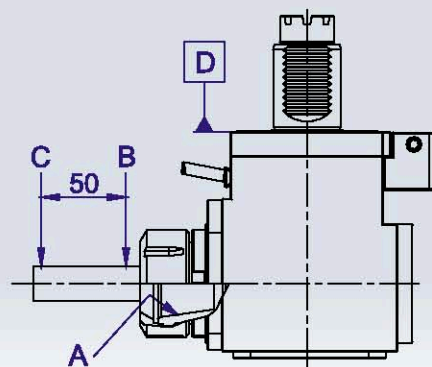


型號	A	B	C	D	E	F	G	H	I	J	K	L	M	N	N.W. (KG)
THD-A01-30D	65	64	24	30	47	75	40/63	50/73	3-20 (ER32)	50	14	45	59	101	3.7
THD-A01-40D	90	80	32	40	59	98.5	63/70	73/80	4-26 (ER40)	63	16	51	68	134	8.1
THD-A01-50D	92	86	40	50	59	100	70/88	83/101	4-26 (ER40)	63	16	68	84	136	9

單位：mm

### 精度

- 內孔 A 處之偏擺度：0.003 mm
- 測試棒 B 處之偏擺度：0.01 mm
- 測試棒 C 處之偏擺度：0.02 mm
- 測試棒 50mm 對 D 面之平行度：0.01 mm





# Driven Tool Holder for CNC Lathe



## 軸向筒夾式動力刀座

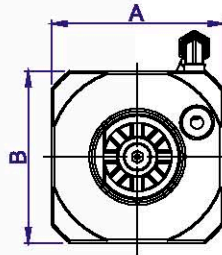
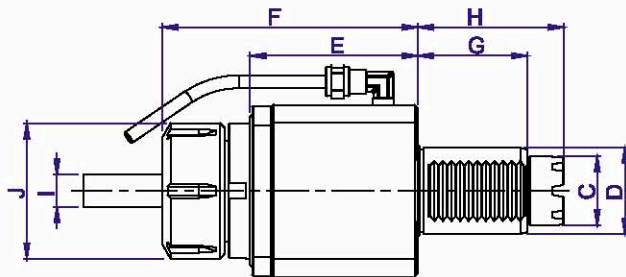
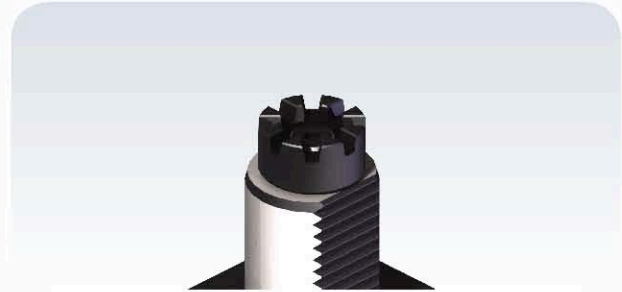
SPUR MT TOEM

- 接合面依據 DIN 69880
- 傳動軸為 MT TOEM 型
- 外部冷卻出水

SPUR MT TOEM ( BARUFFALDI )



轉速：最高 5,000 RPM

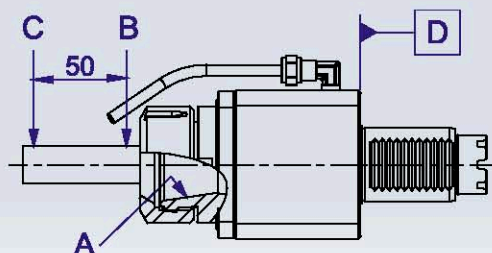


型號	A	B	C	D	E	F	G	H	I	J	N.W. (KG)
THC-A01-30D	64	64	24	30	64	98	45	59	3-20 (ER32)	50	2.3
THC-A01-40D	80	80	32	40	78	119	51	68	4-26 (ER40)	63	4.3
THC-A01-50D	86	86	40	50	82	124	68	84	4-26 (ER40)	63	5.5

單位：mm

### 精度

- 內孔 A 處之偏擺度：0.003 mm
- 測試棒 B 處之偏擺度：0.01 mm
- 測試棒 C 處之偏擺度：0.02 mm
- 測試棒 50mm 對 D 面之直角度：0.01 mm



# Driven Tool Holder for CNC Lathe



## 徑向筒夾式動力刀座 (中心出水)

DIN 5480

- 接合面依據 DIN 69880
- 傳動軸為 DIN 5480
- 冷卻出水方式：中心出水 + 外部出水
- 同時適用於左手型刀塔及右手型刀塔

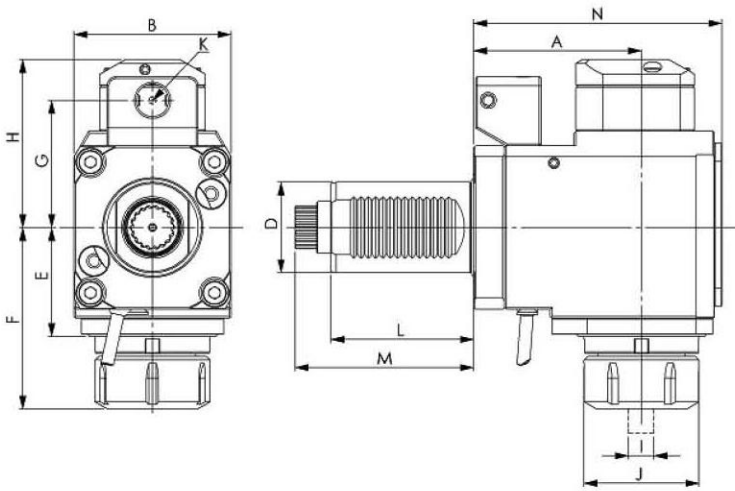


齒輪比：1:1



轉速：最高 4,000 RPM

DIN 5480

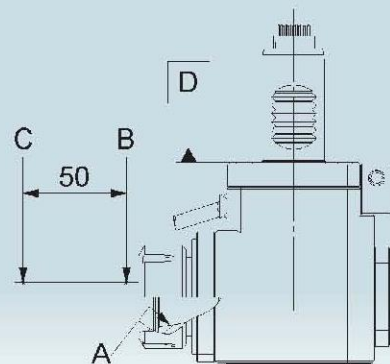


型號	A	B	D	E	F	G	H	I	J	K	L	M	N	N.W. (KG)
THD-A01-30BI	65	64	30	47	75	40/63	63	ER32 (3-20)	50	12	55	66.7	101	3.8
THD-A01-40BI	90	80	40	60	98.5	63/70	92.5	ER40 (3-26)	63	16	63	75	134	8.3
THD-A01-50BI	92	86	50	60	100	70/88	92.5	ER40 (3-26)	63	16	78	92.7	136	9.2

單位：mm

### 精度

- 內孔 A 處之偏擺度：0.003 mm
- 測試棒 B 處之偏擺度：0.01 mm
- 測試棒 C 處之偏擺度：0.02 mm
- 測試棒 50mm 對 D 面之平行度：0.01 mm





# Driven Tool Holder for CNC Lathe



## 軸向筒夾式動力刀座 (中心出水)

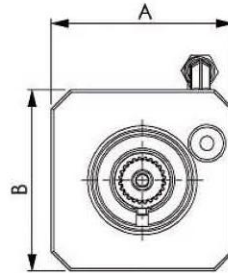
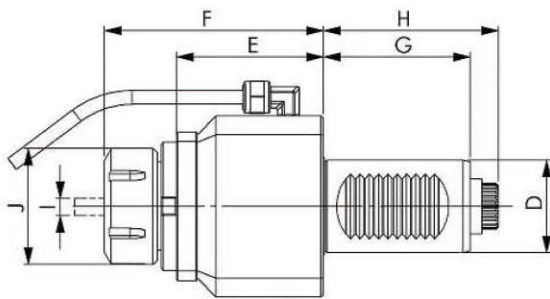
DIN 5480

- 接合面依據 DIN 69880
- 傳動軸為 DIN 5480
- 冷卻出水方式：中心出水 + 外部出水



轉速：最高 5,000 RPM

DIN 5480

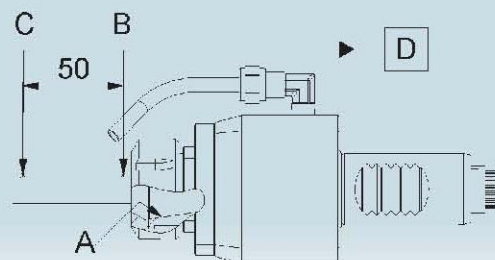


型號	A	B	D	E	F	G	H	I	J	N.W. (KG)
THC-A02-40BI	78	78	40	63	94	63	75	ER32 (2-20)	50	4.0
THC-A01-50BI	86	86	50	82	124	78	92.7	ER40 (4-26)	63	5.5

單位：mm

### 精度

- 內孔 A 處之偏擺度：0.003 mm
- 測試棒 B 處之偏擺度：0.01 mm
- 測試棒 C 處之偏擺度：0.02 mm
- 測試棒 50mm 對 D 面之直角度：0.01 mm



# Driven Tool Holder for CNC Lathe



## 軸向偏心筒夾式動力刀座 (中心出水)

DIN 1809

- 接合面依據 DIN 69880
- 傳動軸為 DIN 1809
- 冷卻出水方式：中心出水 + 外部出水
- 同時適用於左手型刀塔及右手型刀塔

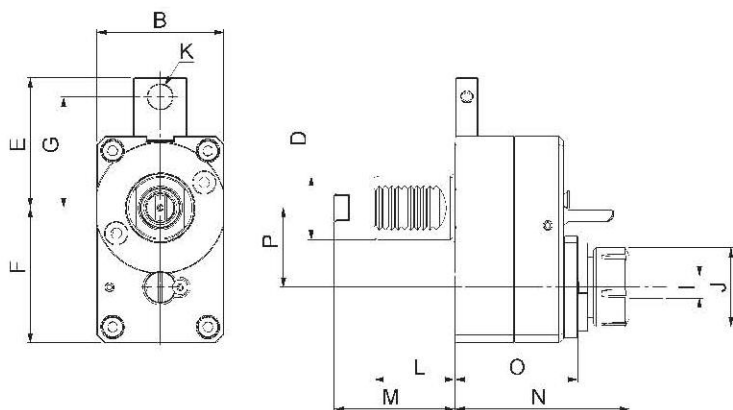
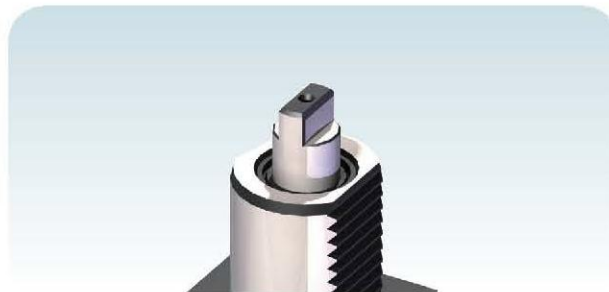


齒輪比：1:1



轉速：最高 5,000 RPM

DIN 1809



型號	B	D	E	F	G	I	J	K	L	M	N	O	N.W. (KG)
THC-B02-40AI	80	40	75/82	85	63/70	ER32 (2-20)	50	16	51	72	110	77.5	6.0

單位：mm



# Driven Tool Holder for CNC Lathe



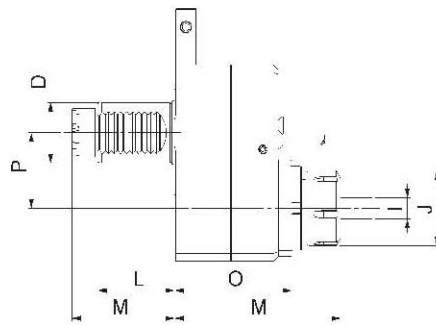
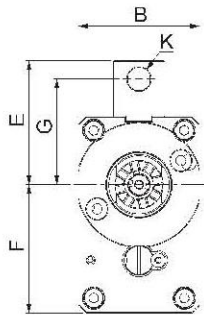
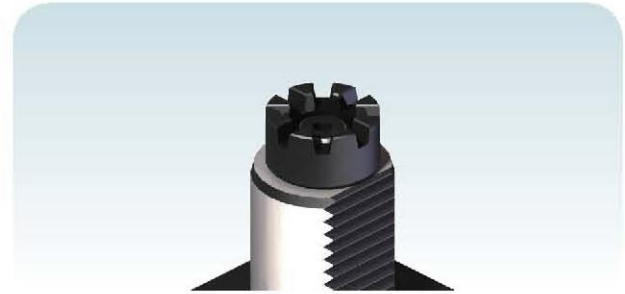
## 軸向偏心筒夾式動力刀座 (中心出水)

SPUR MT TOEM

- 接合面依據 DIN 69880
- 傳動軸為 MT TOEM
- 冷卻出水方式：中心出水 + 外部出水
- 同時適用於左手型刀塔及右手型刀塔

	齒 輪 比 : 1 : 1
	轉 速 : 最高 5,000 RPM

SPUR MT TOEM



型 號	B	D	E	F	G	I	J	K	L	M	N	O	N.W. (KG)
THC-B02-40DI	80	40	74.5/81.5	85	63/70	ER32 (2-20)	50	16	51	68	110	77.5	6.0

單位 : mm



# Driven Tool Holder for CNC Lathe



## 徑向內縮筒夾式動力刀座 (中心出水)

DIN 1809

- 接合面依據 DIN 69880
- 傳動軸為 DIN 1890
- 冷卻出水方式：中心出水 + 外部出水
- 同時適用於左手型刀塔及右手型刀塔

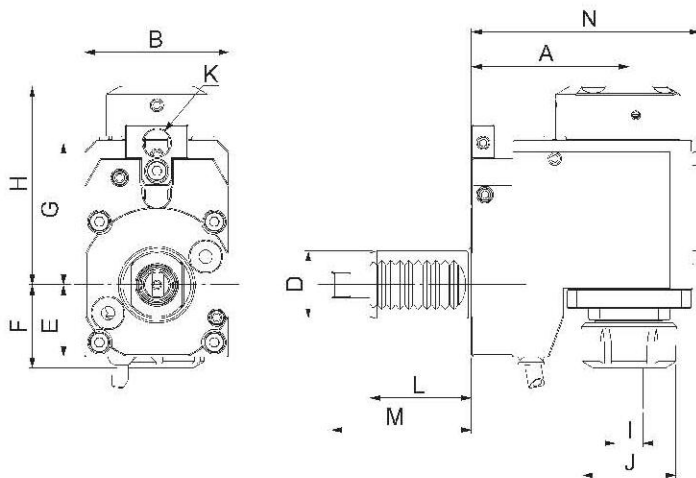
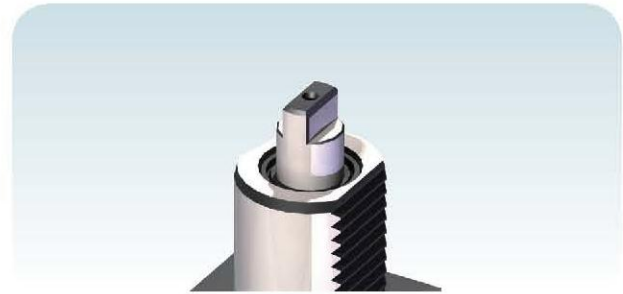


齒輪比：1 : 1



轉速：最高 4,000 RPM

DIN 1809



型號	A	B	D	E	F	G	H	I	J	K	L	M	N	N.W. (KG)
THD-B02-30AI	70	64	30	32	37	40/63	88	ER25 (2-16)	42	12	45	62	101.5	4.0

單位：mm

# Driven Tool Holder for CNC Lathe



## 徑向內縮筒夾式動力刀座 (中心出水)

SPUR MT TOEM

- 接合面依據 DIN 69880
- 傳動軸為 MT TOEM
- 冷卻出水方式：中心出水 + 外部出水
- 同時適用於左手型刀塔及右手型刀塔

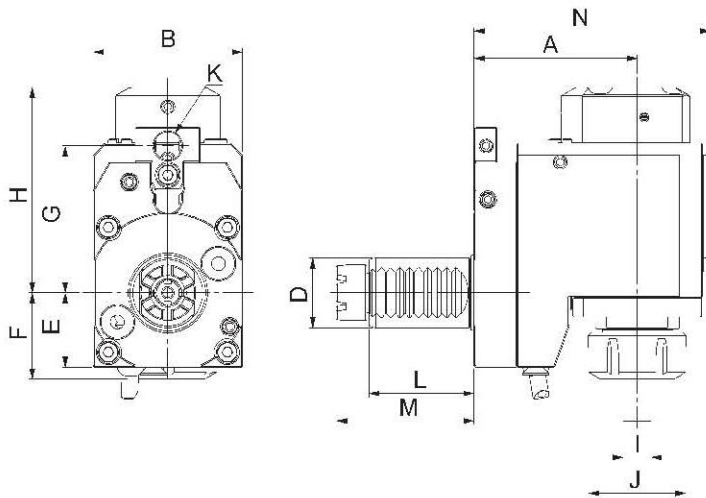
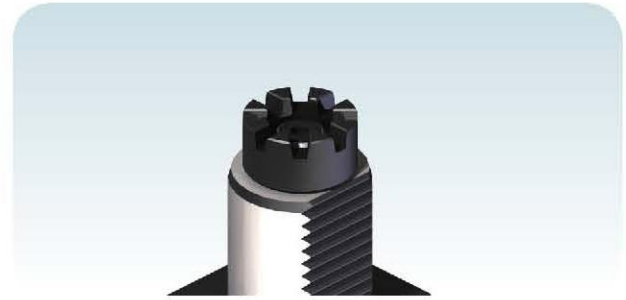


齒輪比：1:1



轉速：最高 4,000 RPM

SPUR MT TOEM



型號	A	B	D	E	F	G	H	I	J	K	L	M	N	N.W. (KG)
THD-B02-30DI	70	64	30	32	37	40/63	88	ER25 (2-16)	42	12	45	59	101.5	4.0

單位：mm

# Driven Tool Holder for CNC Lathe



## 徑向內縮筒夾式動力刀座 (中心出水)

DIN 5480

- 接合面依據 DIN 69880
- 傳動軸為 DIN 5480
- 冷卻出水方式：中心出水 + 外部出水
- 同時適用於左手型刀塔及右手型刀塔

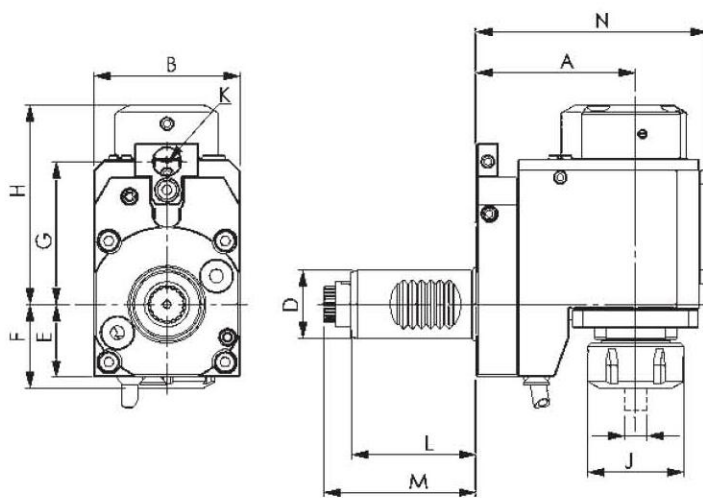


齒輪比：1:1



轉速：最高 4,000 RPM

DIN 5480



型號	A	B	D	E	F	G	H	I	J	K	L	M	N	N.W. (KG)
THD-B02-30BI	70	64	30	32	37	40/63	88	ER25 (2-16)	42	12	55	66.7	101.5	4.0

單位：mm



